

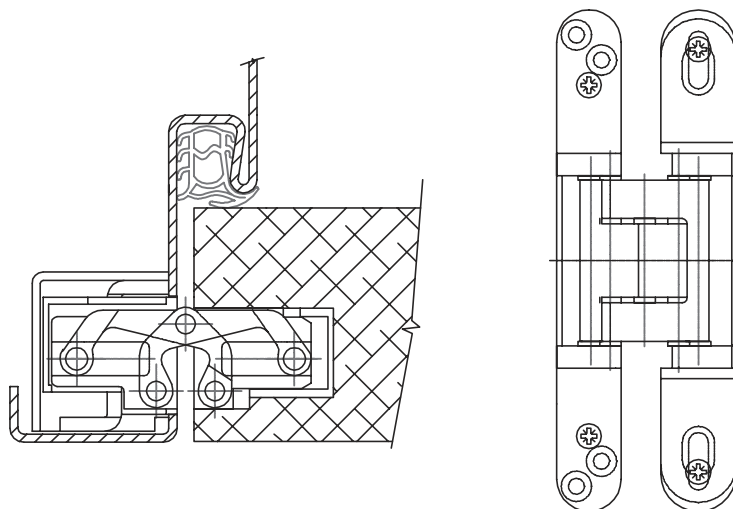
Možnosti použití alternativních typů závěsů v ocelových zárubních – II.

C) Závěsy Simonswerk – typ Tectus TE 310 3D.

Uvnitř profilu zárubně jsou přivařeny montážní kapsy pro montáž těchto »skrytých« závěsů. Závěsy TECTUS jsou 3D seřiditelné, jsou určeny výhradně pro dveře bez polodrážky a při zavřených dveřích jsou zcela skryté, částečně v zárubni a částečně ve dveřním křídle.

Zárubně se 2 nebo 3 ks závěsů tohoto typu lze osadit dveřmi o hmotnosti do 60 kg. Odpovídající počet závěsů se stanovuje podle výšky dveřního křídla.

Simonswerk TECTUS TE310 3D – v ocelové zárubni



D) Závěsy BaSys – typ Kombinand 2641/2680 WF.

Uvnitř profilu zárubně jsou přivařeny montážní kapsy OZ 34 do kterých lze osadit uvedené třídílné závěsy. Tyto závěsy jsou 2D seřiditelné a jsou určeny pro dveře s polodrážkou. Výhodou těchto závěsů je vyšší únosnost a omezení možnosti svěšování dveří v závěsech během užívání.

Zárubně se 2 ks závěsů tohoto typu lze osadit dveřmi o hmotnosti do 70 kg. Zárubně se 3 ks závěsů tohoto typu lze osadit dveřmi o hmotnosti do 90 kg.

BaSys typ – Kombinand 2641/2680 WF – v ocelové zárubni

