

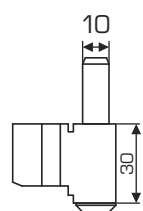
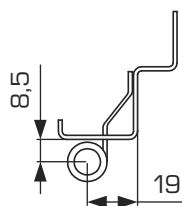
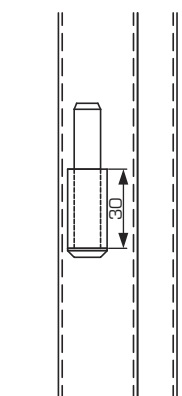
○ **Tabulka – rozmístění závěsů a otvoru pro střelku zámku na zárubni v 3-zavěsovém provedení (hodnoty jsou v mm)**

H	H1	U	O	P	R
1970	1985	900	200	975	1750

○ **Detail A – varianty používaných spodních dílů dveřních závěsů (v souladu s ČSN)**

a) pevný OZ 30

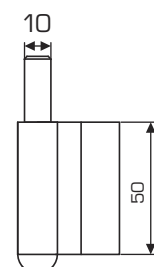
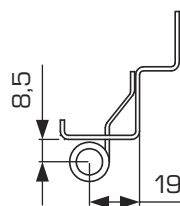
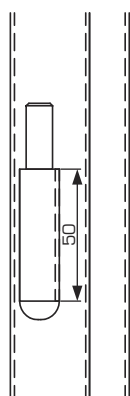
– standard u zárubní
bez těsnění



Únosnost 3 závěsů
je 50 kg

b) pevný OZ 50

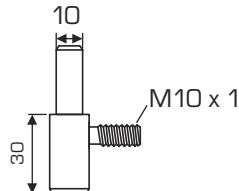
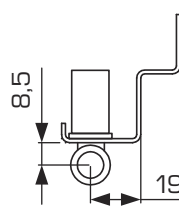
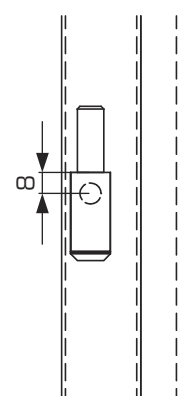
– standard u zárubní
pro požární uzávěry



Únosnost 3 závěsů
je 70 kg

c) stavitelný 60/10 SD

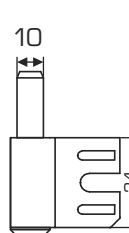
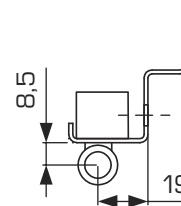
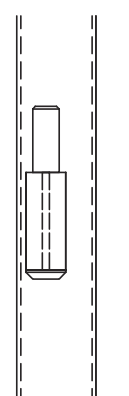
– standard u zárubní
s těsněním



Únosnost 3 závěsů
je 50 kg

d) stavitelný OZ 34

na zakázku



Únosnost 3 závěsů
je 50 kg

V případě požadavku na osazení zárubně dveřmi s hmotností vyšší než je uvedená únosnost nebo s rozměry nad 2000x1000 mm, lze zvýšit únosnost přidáním 4. závěsu o cca 30 %. Pokud to není dostačující, pak je nutno použít konstrukčně jiný typ závěsů.

Další typy závěsů, které lze použít pro ocelové zárubně jsou uvedeny na straně 14 a 15.